

Пол: Мужской

Возраст: 34

Вес: 99

Рост: 192

Дата: 2022-12-15

Время: 09:23:36 UTC+3



ЧСС: 104/мин

ЧСС мин.: 80/мин

ЧСС макс.: 248/мин

Ритм: Синусовый

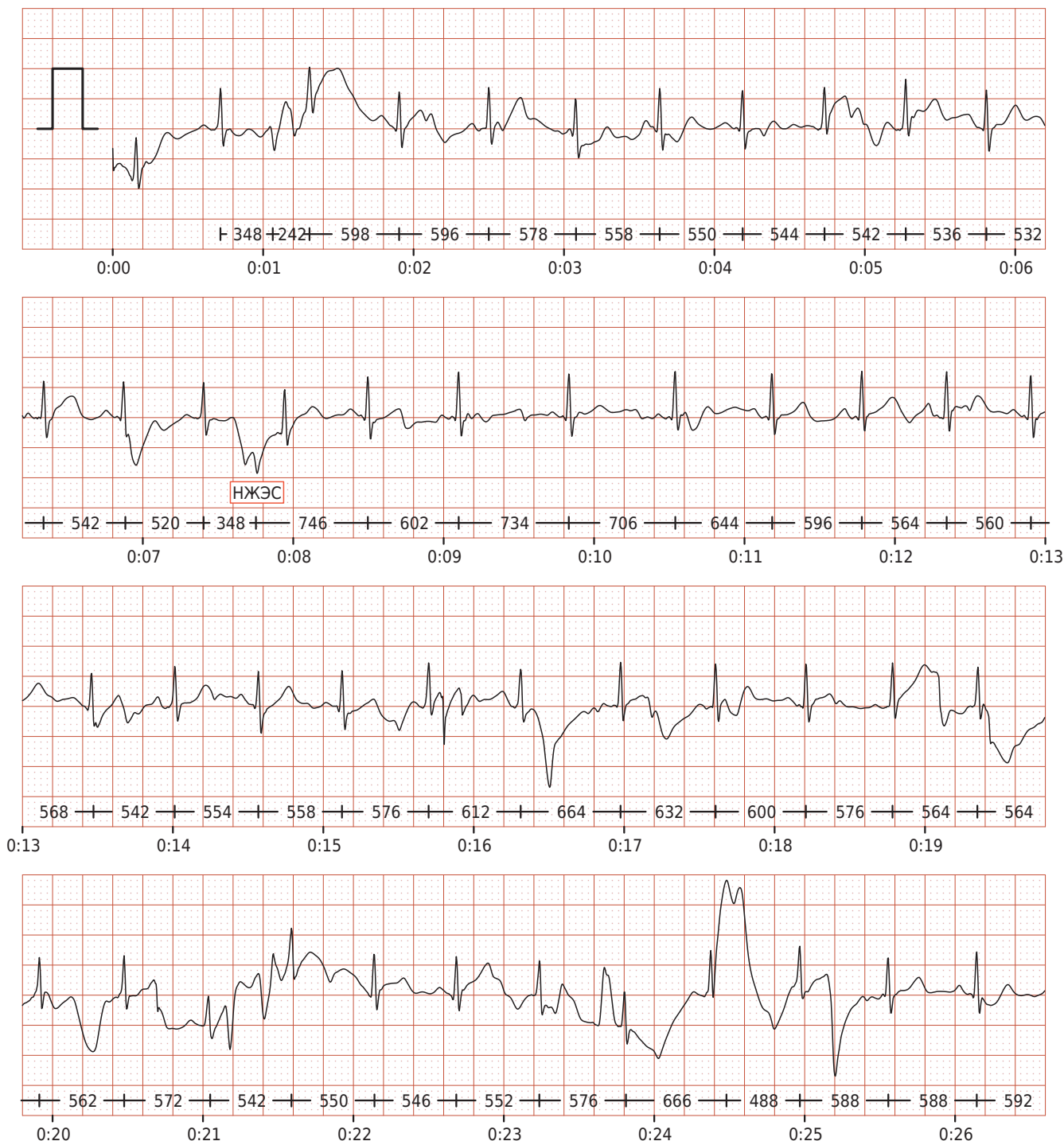
ЖЭС: 0

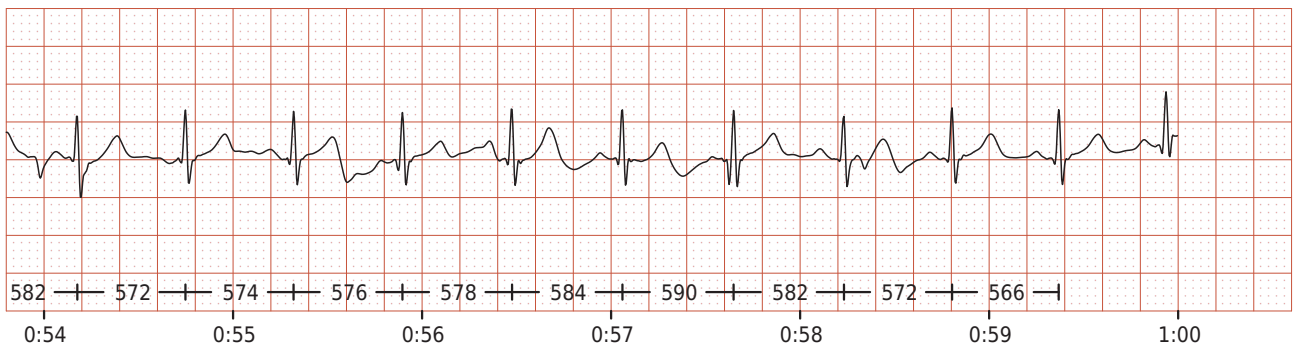
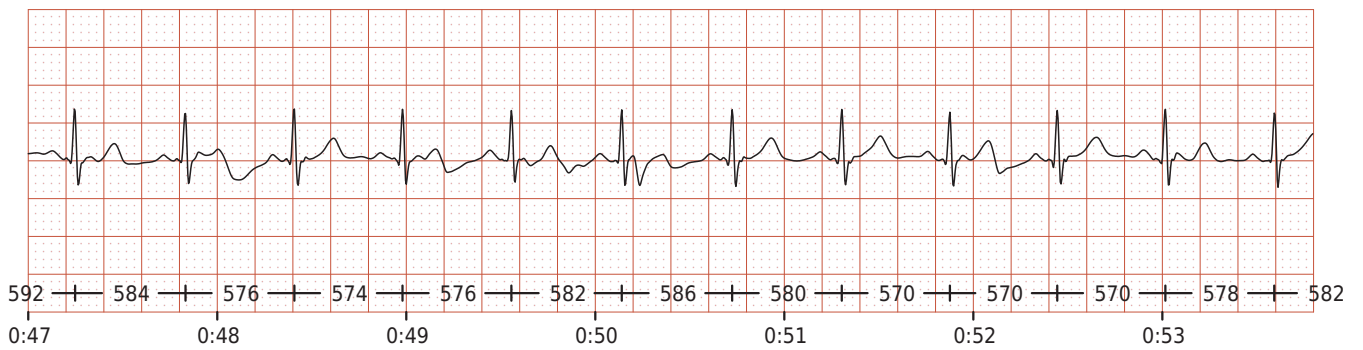
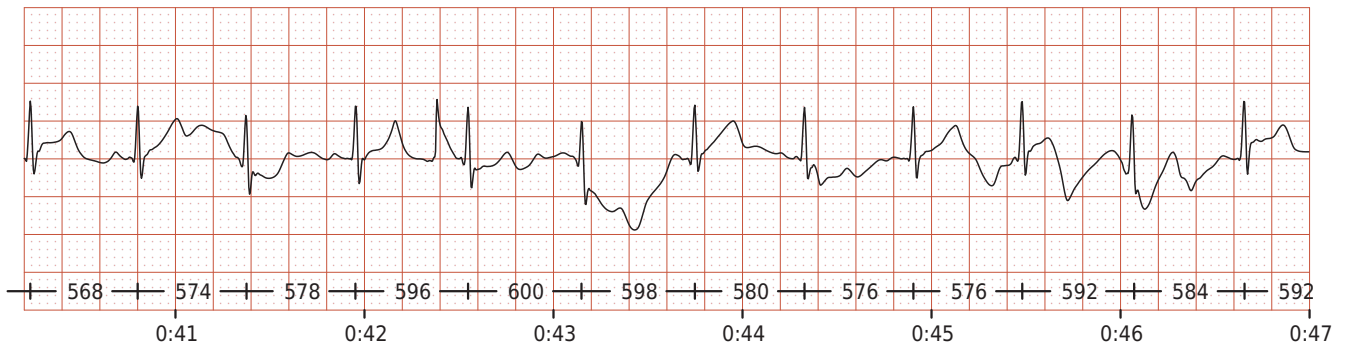
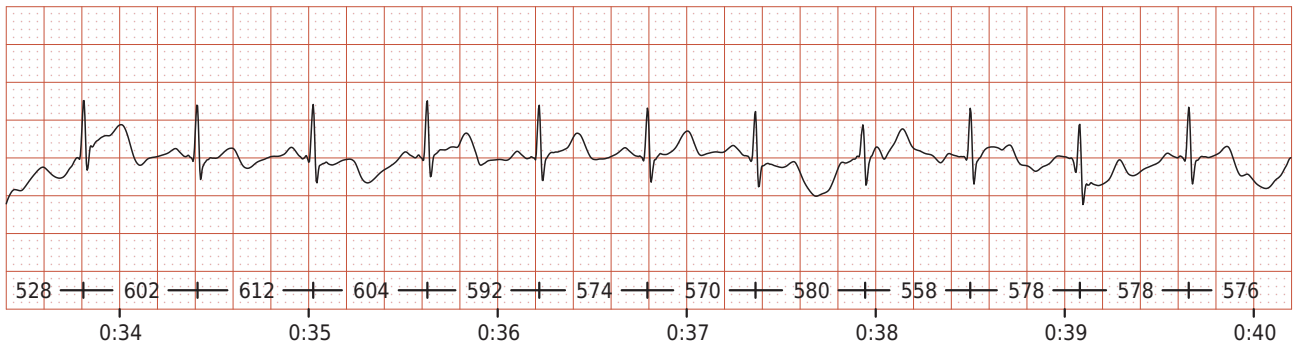
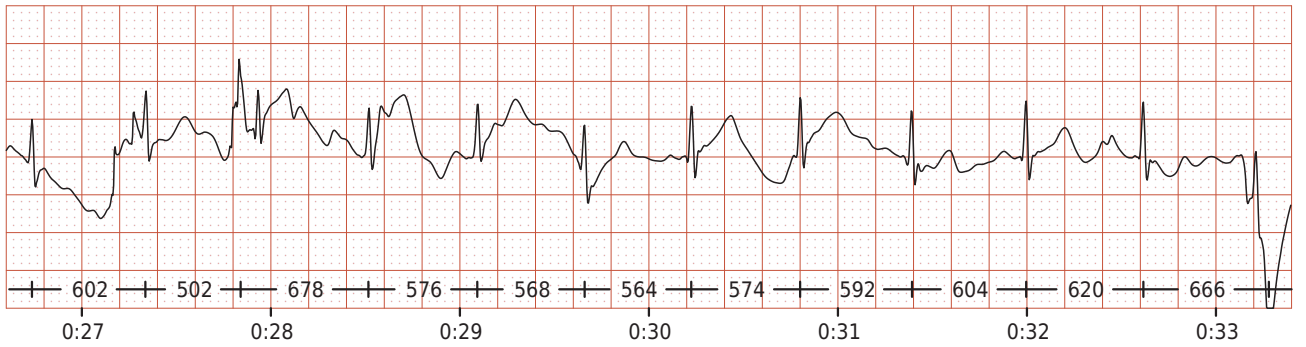
НЖЭС: 1

Тахикардия. ЧСС выше нормы. Возможные причины: тревожность, стресс, напряжение или физическая активность. Может быть признаком патологии. Выявлена одна или более наджелудочковая экстрасистола (НЖЭС). В норме экстрасистолия отсутствует.

Комментарий: -

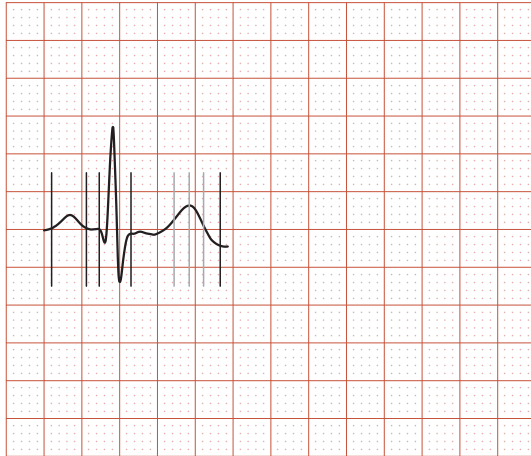
Фильтр: 50 Гц; 0.5-35 Гц; ЦФВЧ, 25 мм/с 10 мм/мВ





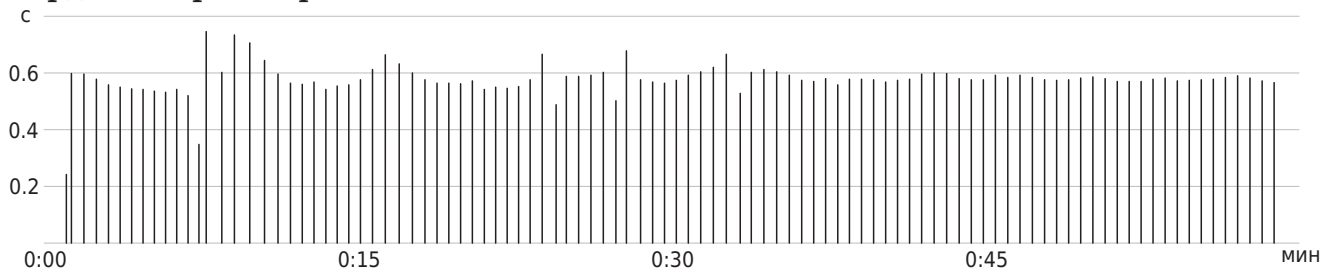
Кардиоцикл

50 мм/с 20 мм/мВ

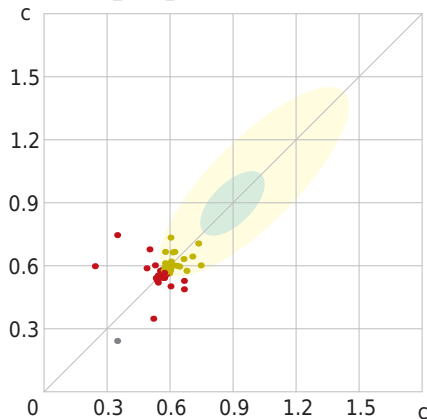


RR	=	584	МС
P	=	92	МС
PQ	=	126	МС
QRS	=	84	МС
QTc	=	421	МС
QT	=	320	МС

Кардиоинтервалограмма



Скаттерограмма

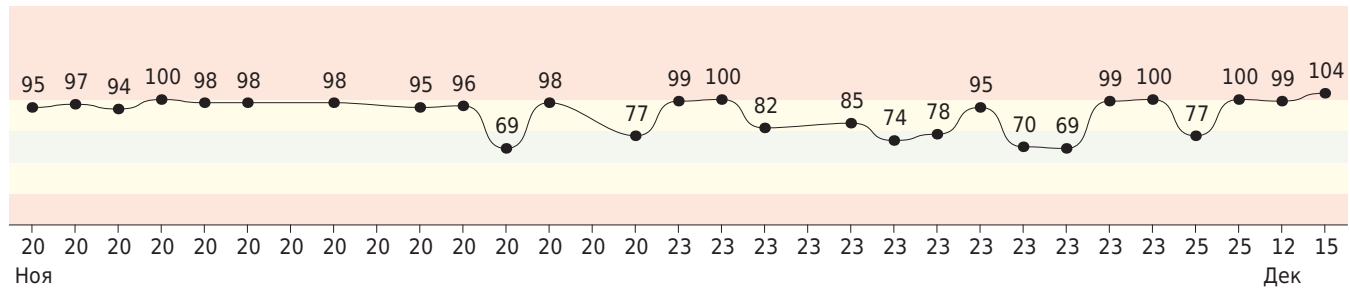


Параметры ВСР

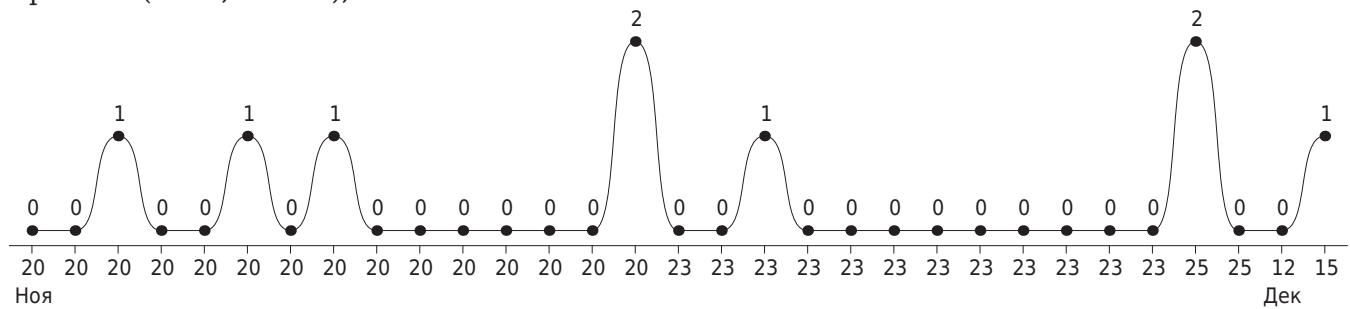
HR	=	104	/мин	LF	=	209.9	МС ²
Extr	=	1	шт.	HF	=	115.1	МС ²
SDNN	=	25.2	МС	LF/HF	=	1.8	
TP	=	366	МС ²	SI	=	262.1	о.е.

Динамика показателей (20 Ноября 2022 - 15 Декабря 2022)

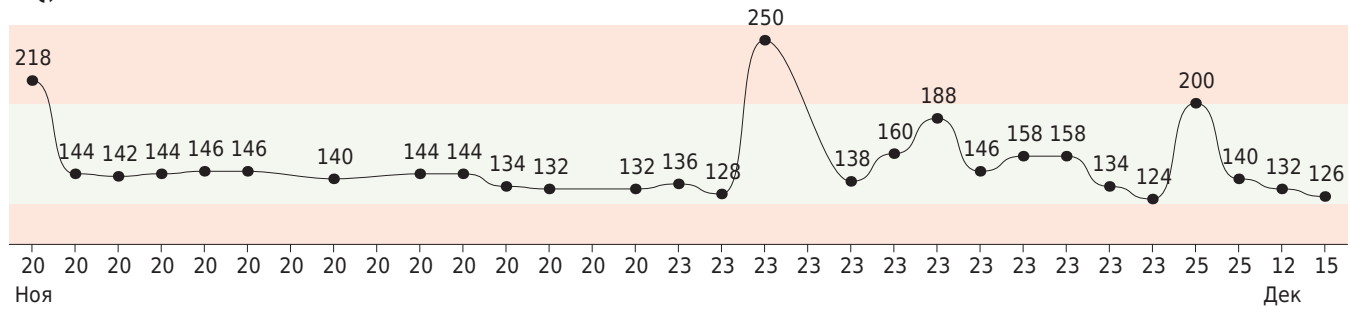
ЧСС, /мин



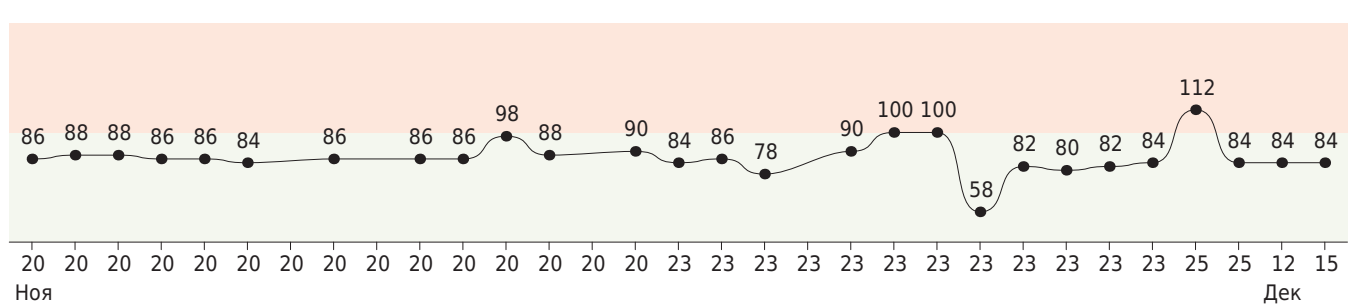
Аритмия (ЖЭС, НЖЭС), шт.



PQ, мс



QRS, мс



QTc, мс

