

Пол: Мужской

Возраст: 34

Вес: 99

Рост: 192

Дата: 2022-11-20

Время: 23:59:52 UTC+3



ЧСС: 77/мин

ЧСС мин.: 60/мин

ЧСС макс.: 136/мин

Ритм: Синусовый

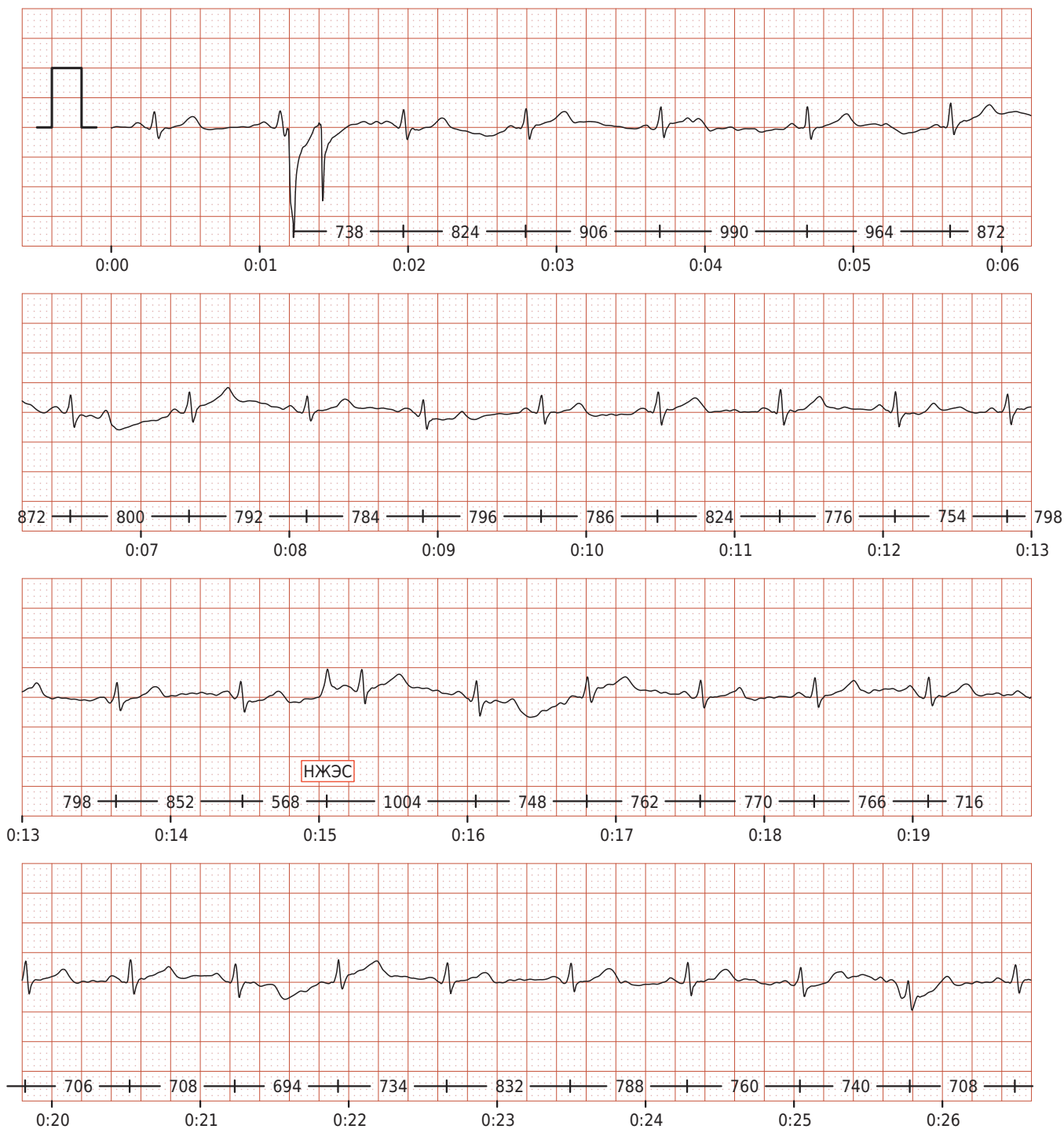
ЖЭС: 0

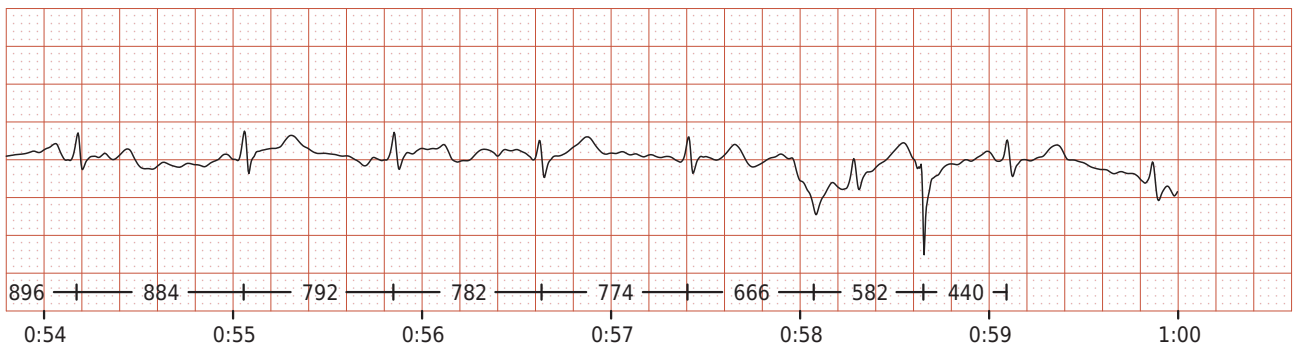
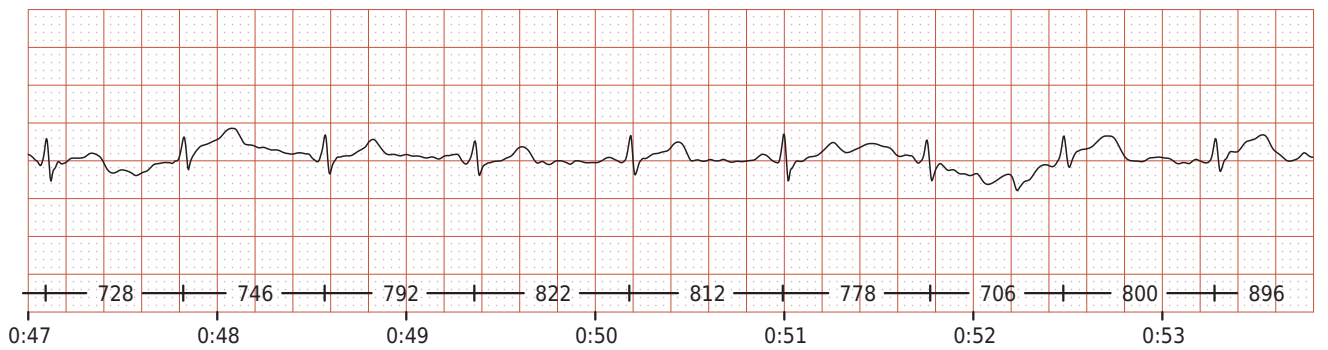
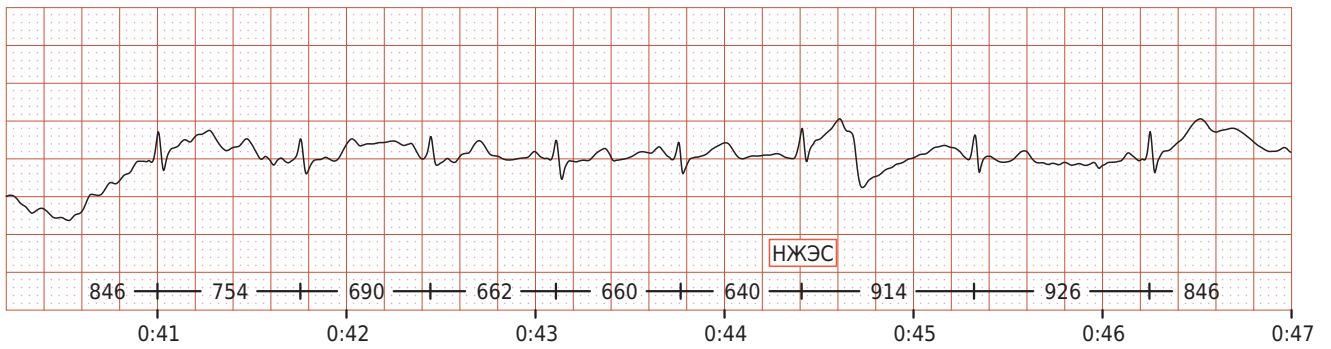
НЖЭС: 2

Выявлена одна или более наджелудочковая экстрасистола (НЖЭС). В норме экстрасистолия отсутствует.

Комментарий: -

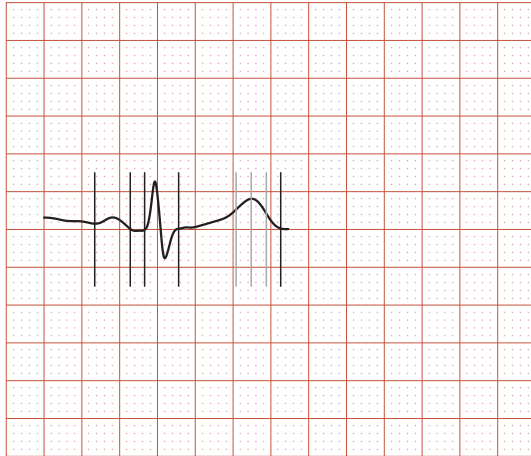
Фильтр: 50 Гц; 0.5-35 Гц; ЦФВЧ, 25 мм/с 10 мм/мВ





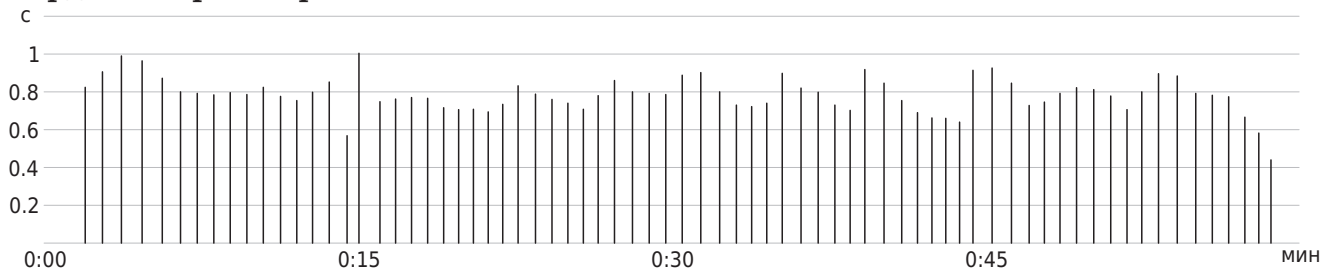
Кардиоцикл

50 мм/с 20 мм/мВ

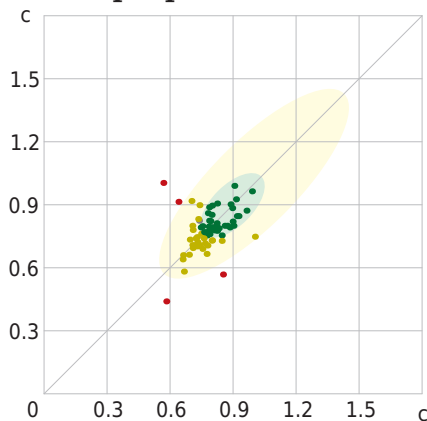


RR	=	774	МС
P	=	94	МС
PQ	=	132	МС
QRS	=	90	МС
QTc	=	411	МС
QT	=	360	МС

Кардиоинтервалограмма



Скаттерограмма

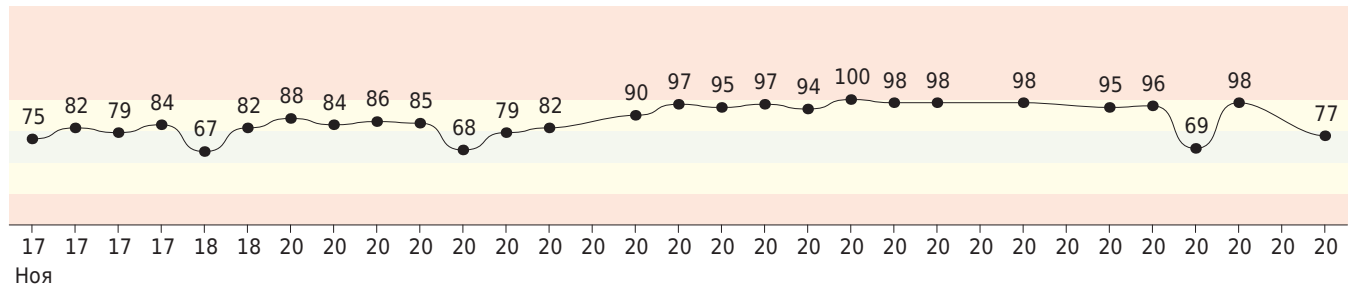


Параметры ВСП

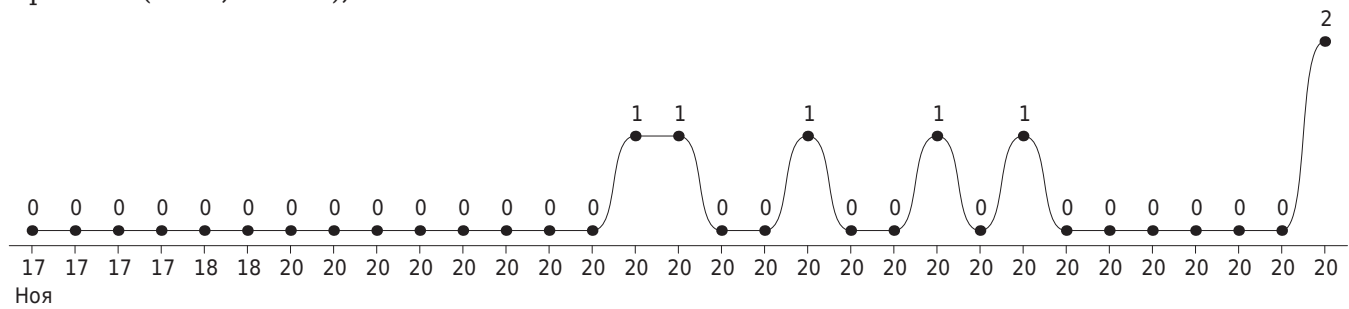
HR	=	77	/МИН	LF	=	862.4	МС ²
Extr	=	2	ШТ.	HF	=	983.4	МС ²
SDNN	=	73.4	МС	LF/HF	=	0.9	
TP	=	2308.4	МС ²	SI	=	54	о.е.

Динамика показателей (17 Ноября 2022 - 20 Ноября 2022)

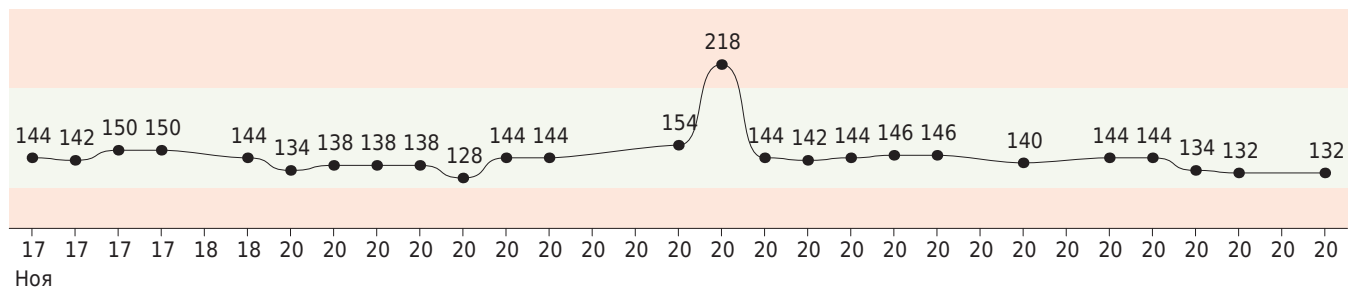
ЧСС, /мин



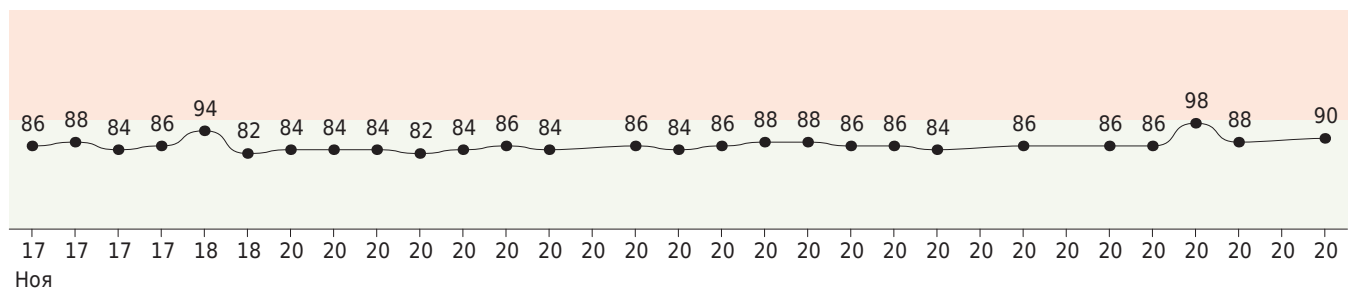
Аритмия (ЖЭС, НЖЭС), шт.



PQ, мс



QRS, мс



QTc, мс

