

ФИО: Садовский Сергей Павлович

Пол: Мужской

Возраст: 34

Вес: 99

Рост: 192

Дата: 2022-11-20

Время: 23:22:52 UTC+3



ЧСС: 96/мин

ЧСС мин.: 91/мин

ЧСС макс.: 98/мин

Ритм: Синусовый

ЖЭС: 0

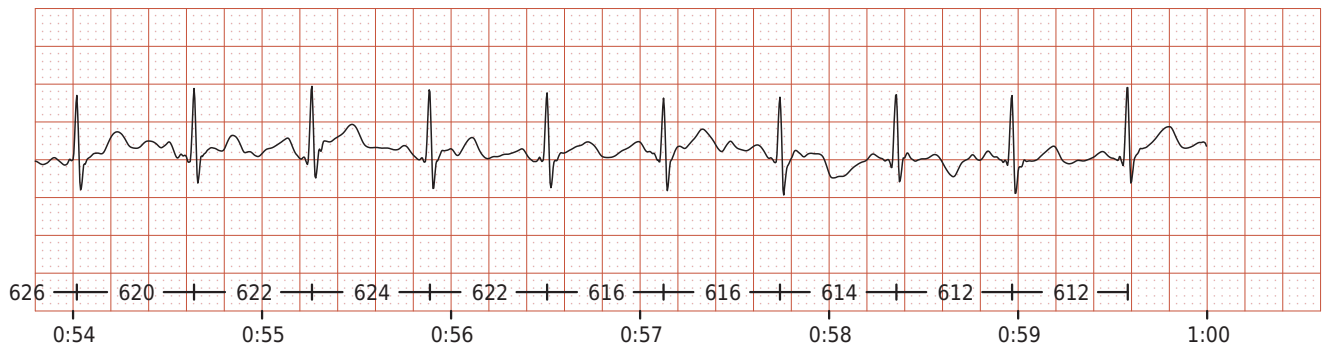
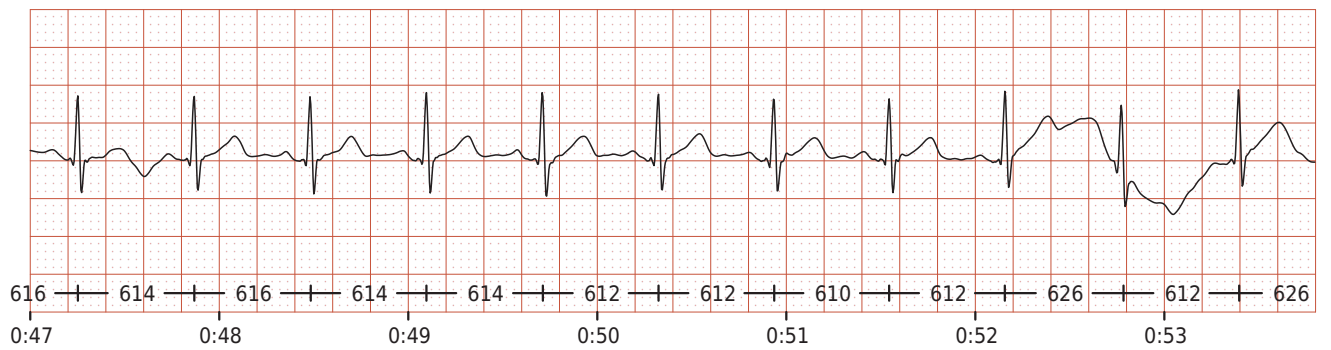
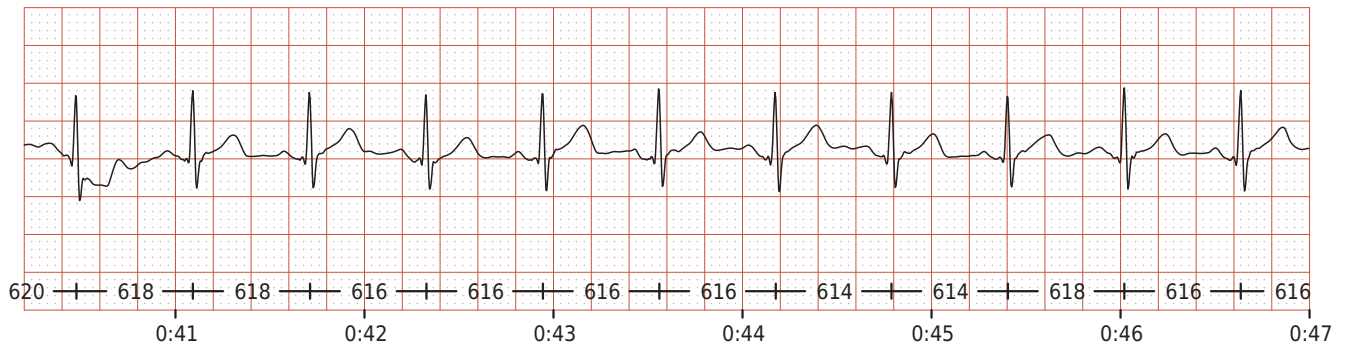
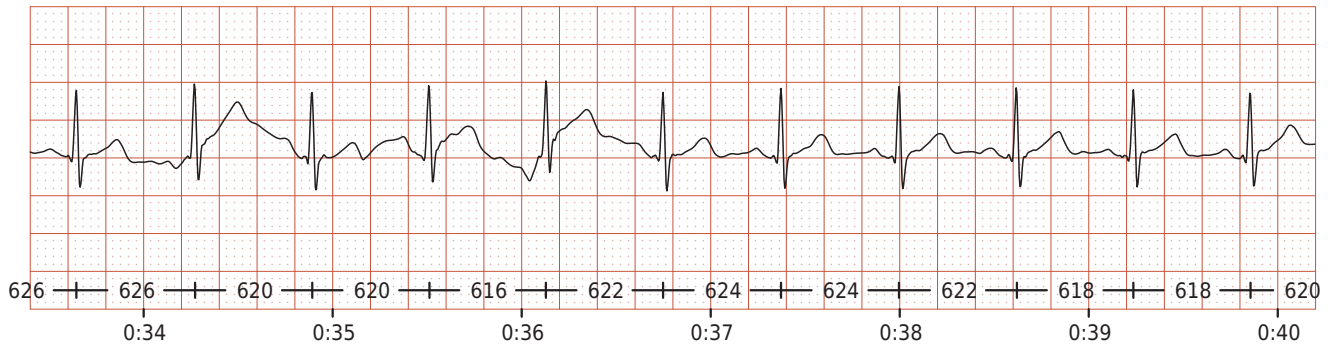
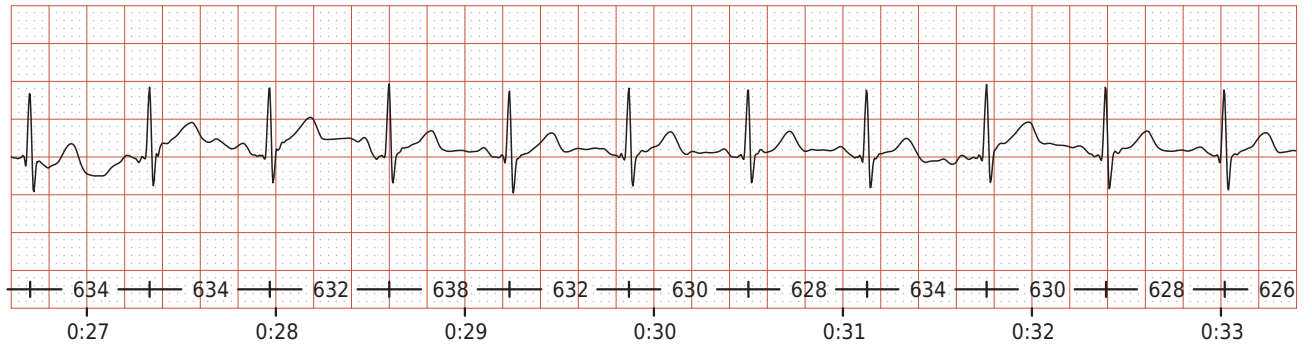
НЖЭС: 0

Ритм сердца нормальный. Нарушений не выявлено.

Комментарий: -

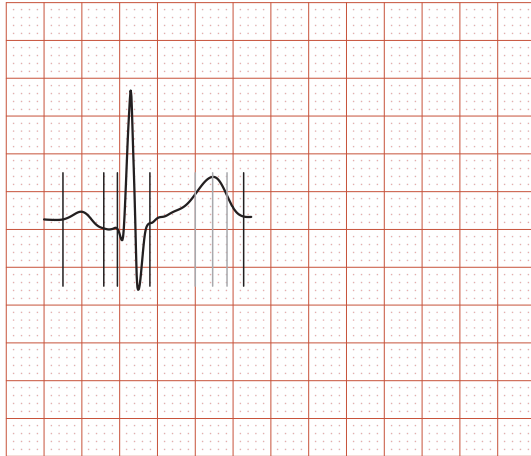
Фильтр: 50 Гц; 0.5-35 Гц; ЦФВЧ, 25 мм/с 10 мм/мВ





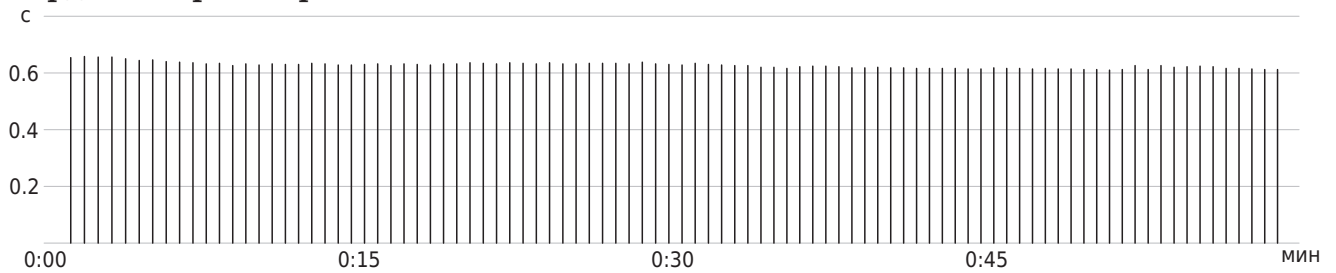
### Кардиоцикл

50 мм/с 20 мм/мВ

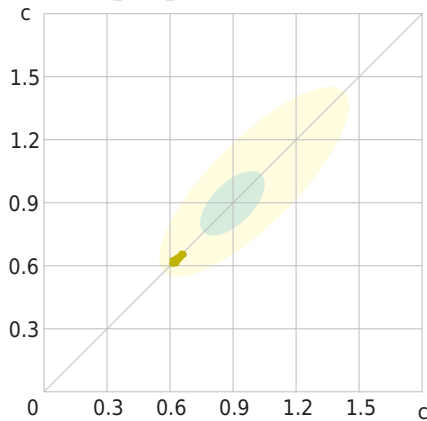


RR	=	<b>622</b>	МС
P	=	<b>108</b>	МС
PQ	=	<b>144</b>	МС
QRS	=	<b>86</b>	МС
QTc	=	<b>426</b>	МС
QT	=	<b>334</b>	МС

### Кардиоинтервалограмма



### Скаттерограмма

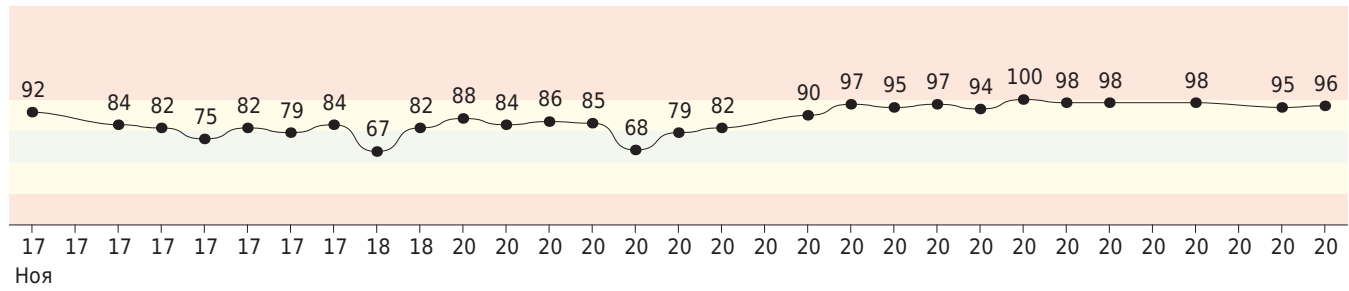


### Параметры ВСР

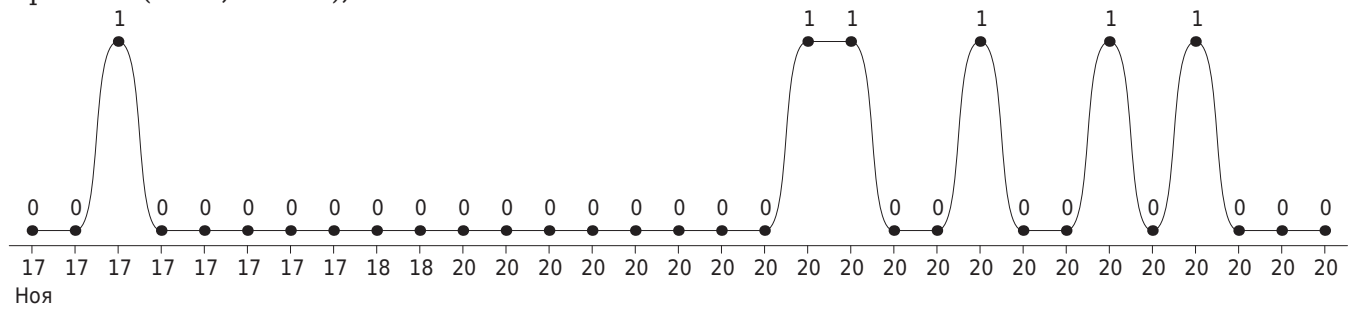
HR	=	<b>96</b>	/МИН	LF	=	<b>13.3</b>	МС <sup>2</sup>
Extr	=	<b>0</b>	ШТ.	HF	=	<b>1.7</b>	МС <sup>2</sup>
SDNN	=	<b>10.6</b>	МС	LF/HF	=	<b>7.6</b>	
TP	=	<b>306.6</b>	МС <sup>2</sup>	SI	=	<b>368.2</b>	о.е.

**Динамика показателей (17 Ноября 2022 - 20 Ноября 2022)**

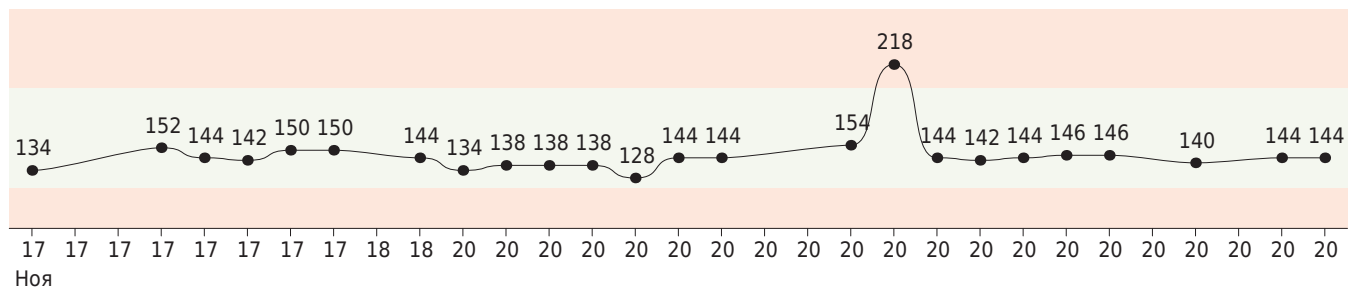
ЧСС, /мин



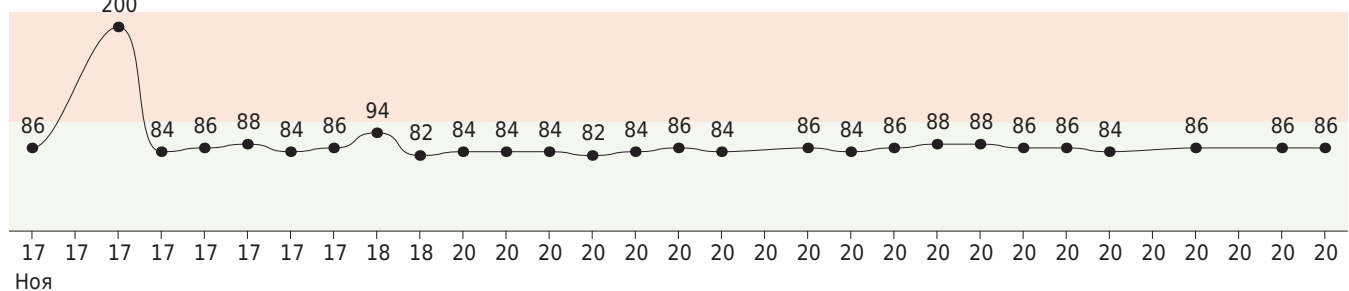
Аритмия (ЖЭС, НЖЭС), шт.



PQ, мс



QRS, мс



QTc, мс

