

ФИО: Садовский Сергей Павлович

Пол: Мужской

Возраст: 34

Вес: 99

Рост: 192

Дата: 2022-11-20

Время: 23:34:43 UTC+3



ЧСС: 98/мин

ЧСС мин.: 93/мин

ЧСС макс.: 101/мин

Ритм: Синусовый

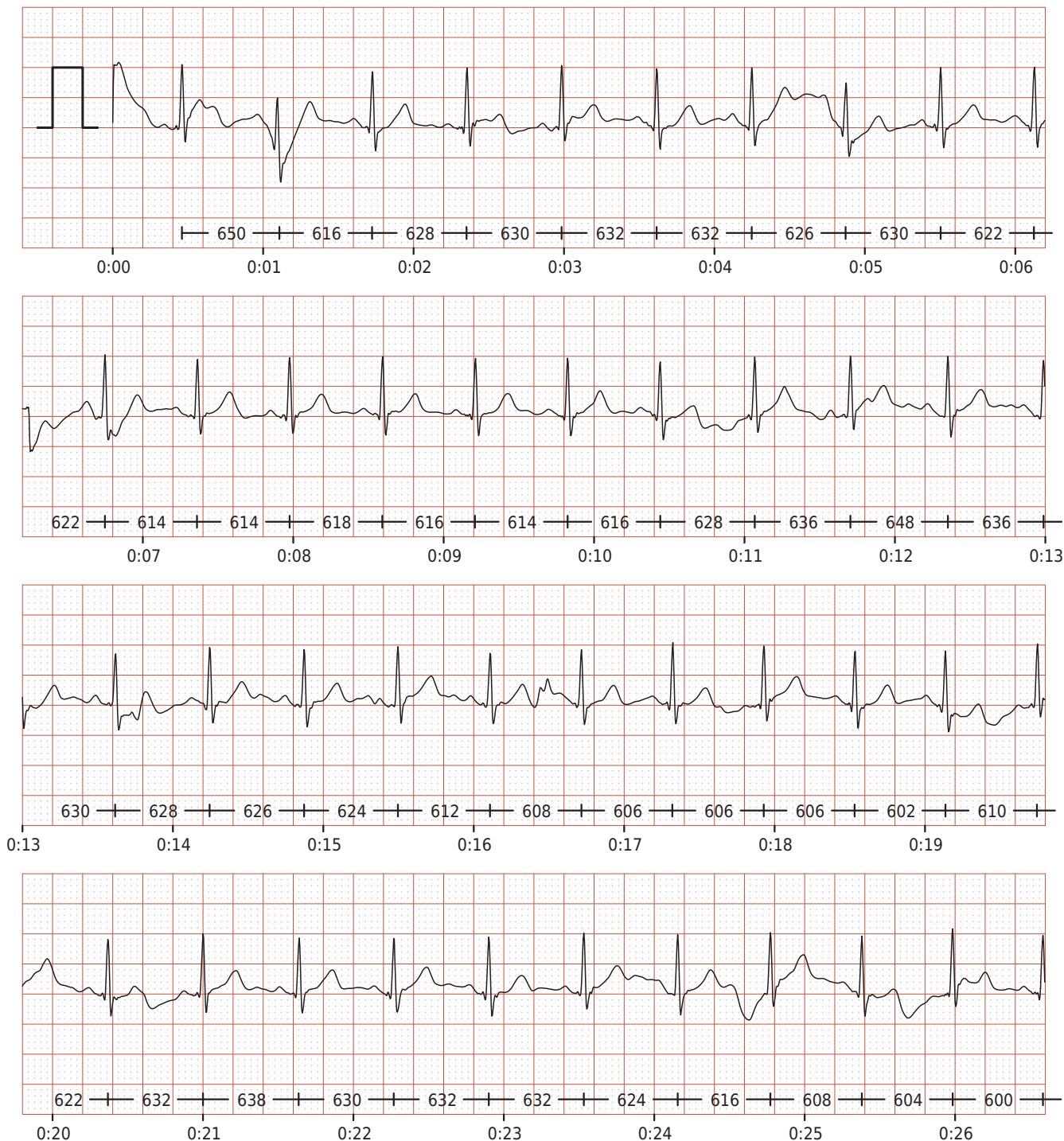
ЖЭС: 0

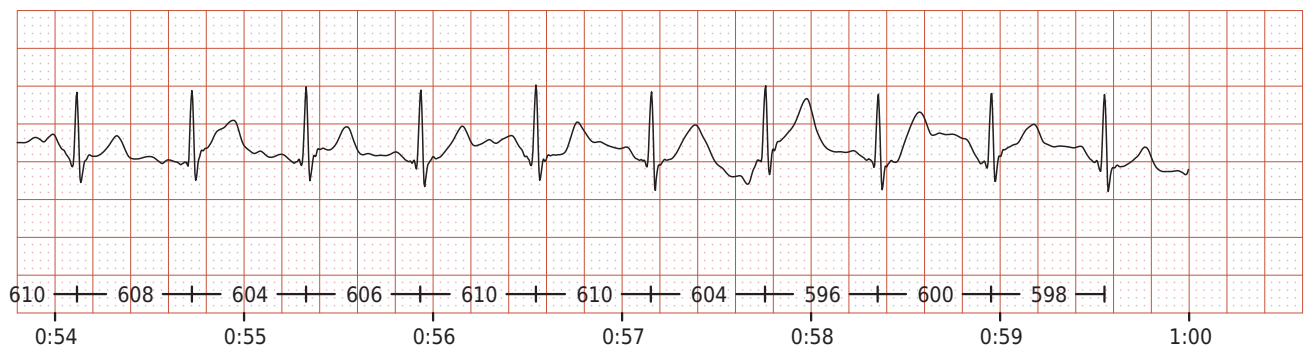
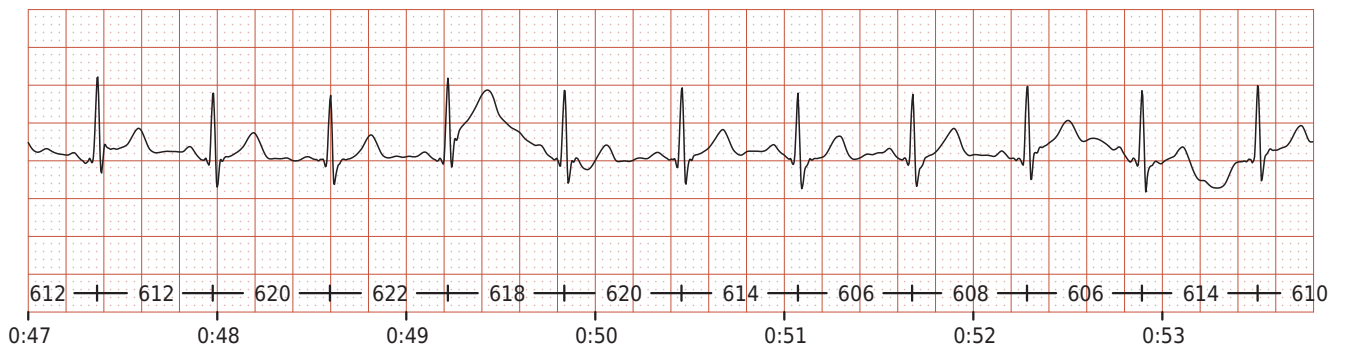
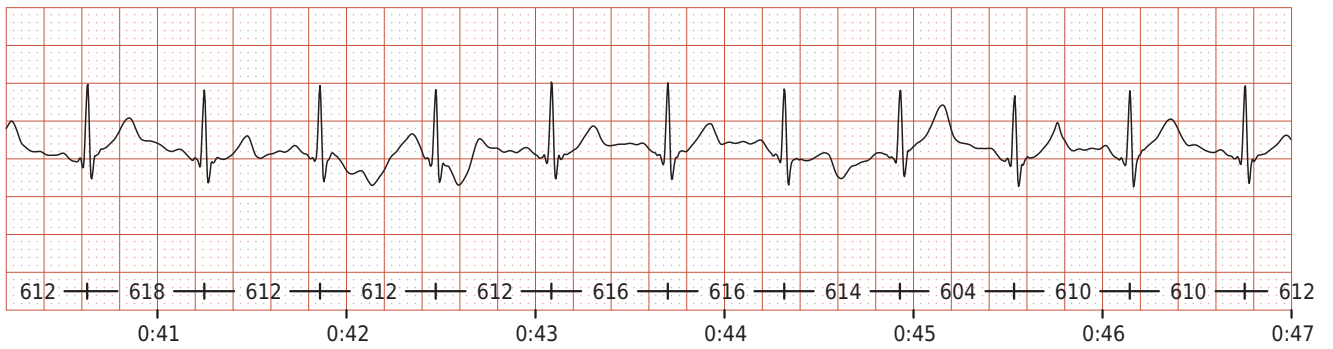
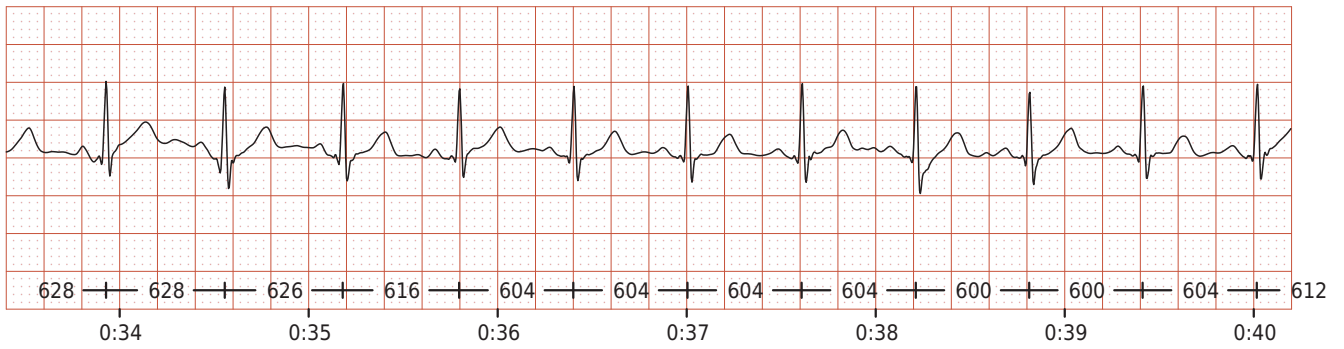
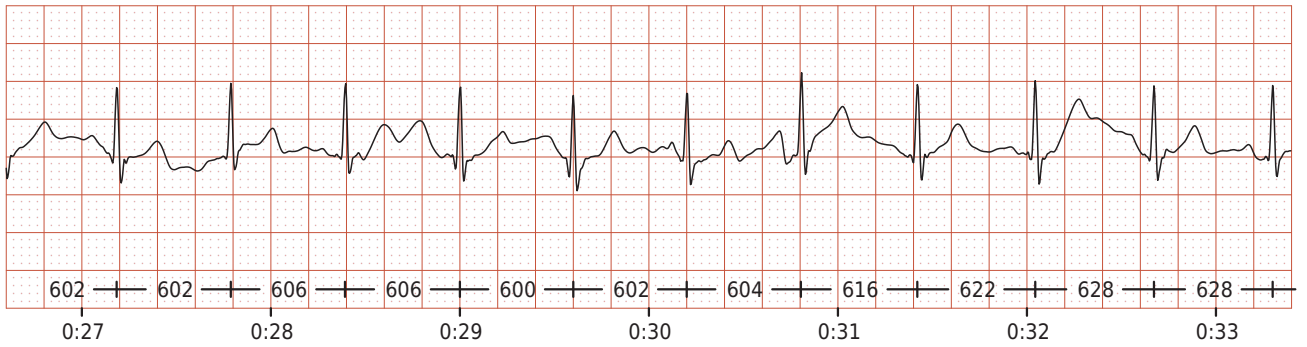
НЖЭС: 0

Ритм сердца нормальный. Нарушений не выявлено.

Комментарий: -

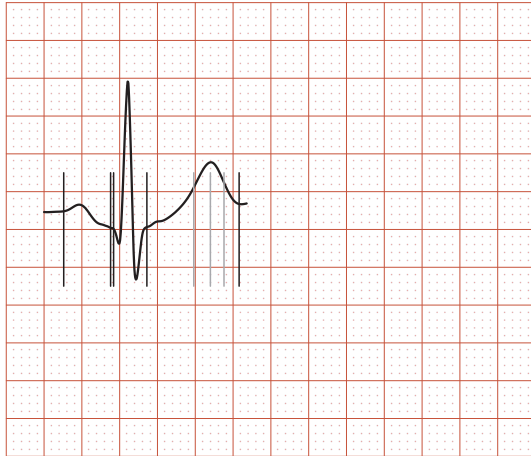
Фильтр: 50 Гц; 0.5-35 Гц; ЦФВЧ, 25 мм/с 10 мм/мВ





Кардиоцикл

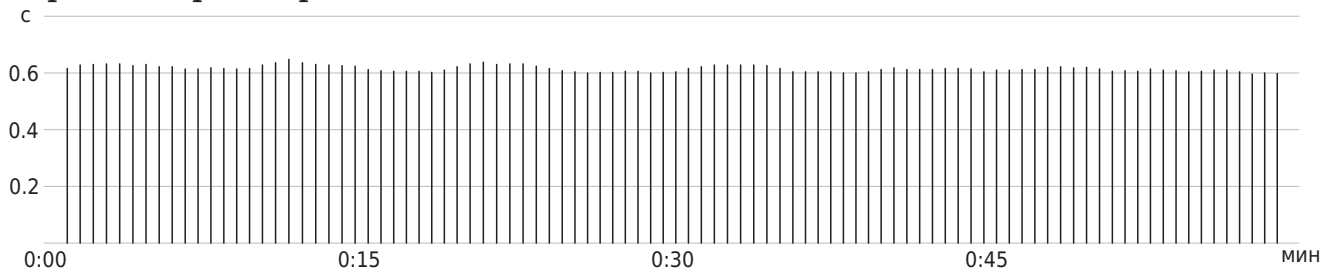
50 мм/с 20 мм/мВ



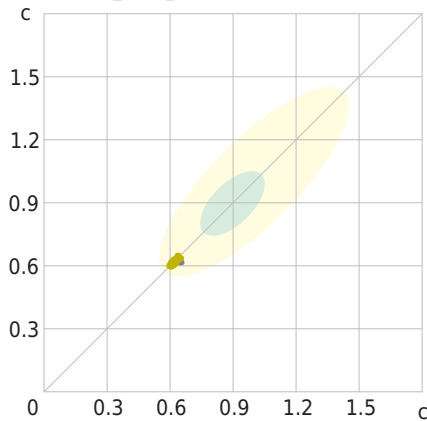
RR	=	618	МС
P	=	124	МС
PQ	=	132	МС
QRS	=	88	МС
QTc	=	425	МС
QT	=	332	МС

В норме длительность зубца P — менее 110 мс.

Кардиоинтервалограмма



Скаттерограмма

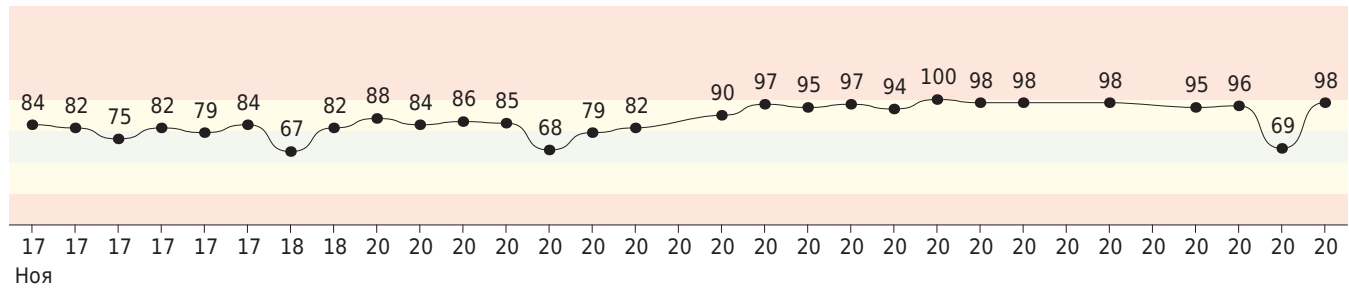


Параметры ВСР

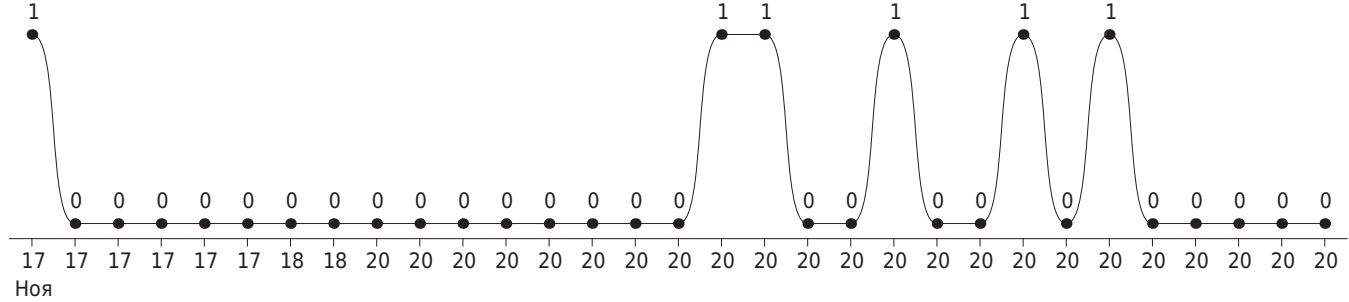
HR	=	98	/мин	LF	=	75.9	МС ²
Extr	=	0	шт.	HF	=	6.3	МС ²
SDNN	=	11.2	МС	LF/HF	=	12.1	
TP	=	365.5	МС ²	SI	=	379.8	о.е.

Динамика показателей (17 Ноября 2022 - 20 Ноября 2022)

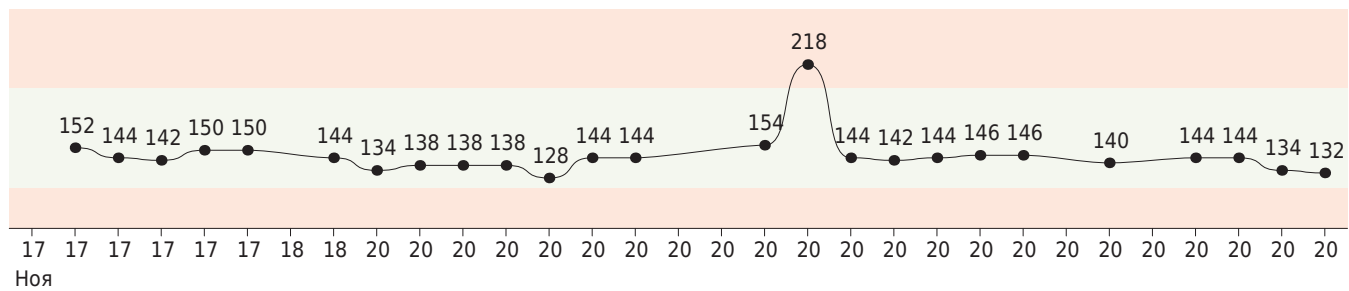
ЧСС, /мин



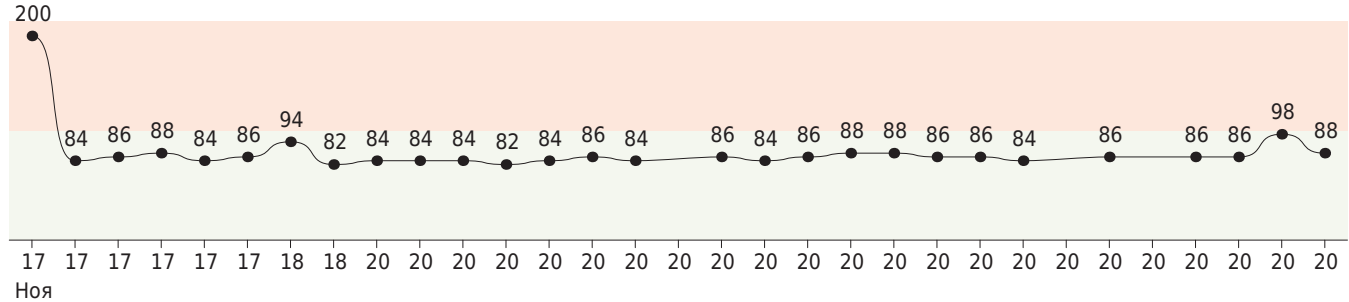
Аритмия (ЖЭС, НЖЭС), шт.



PQ, мс



QRS, мс



QTc, мс

