

Пол: Мужской

Возраст: 34

Вес: 99

Рост: 192

Дата: 2022-11-23

Время: 14:45:19 UTC+3



ЧСС: 100/мин

ЧСС мин.: 72/мин

ЧСС макс.: 145/мин

Ритм: Синусовый

ЖЭС: 0

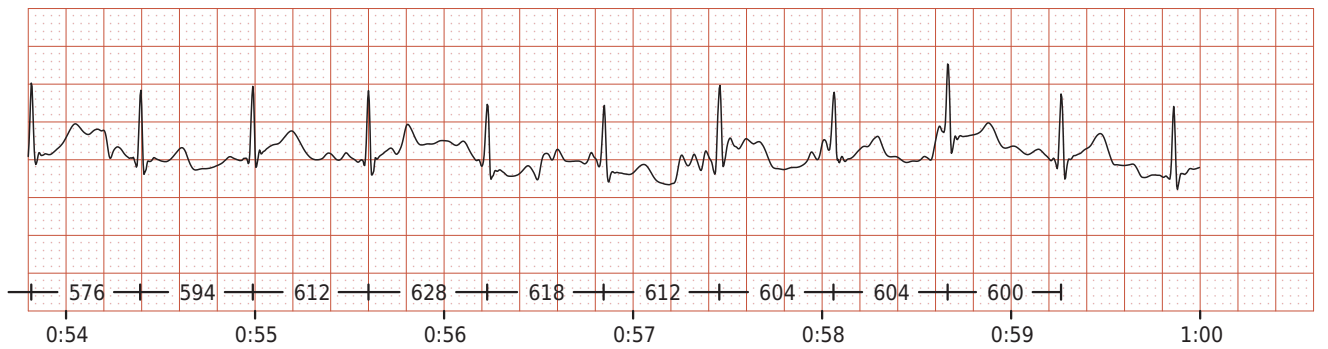
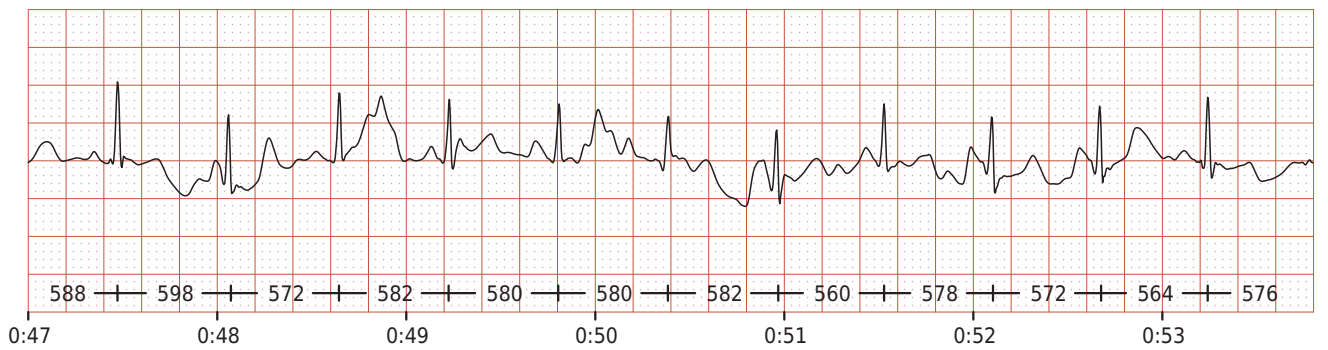
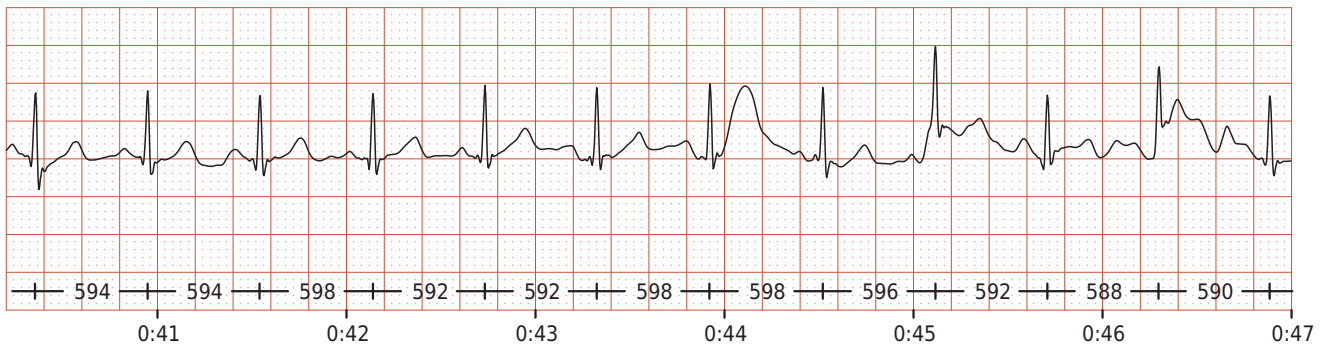
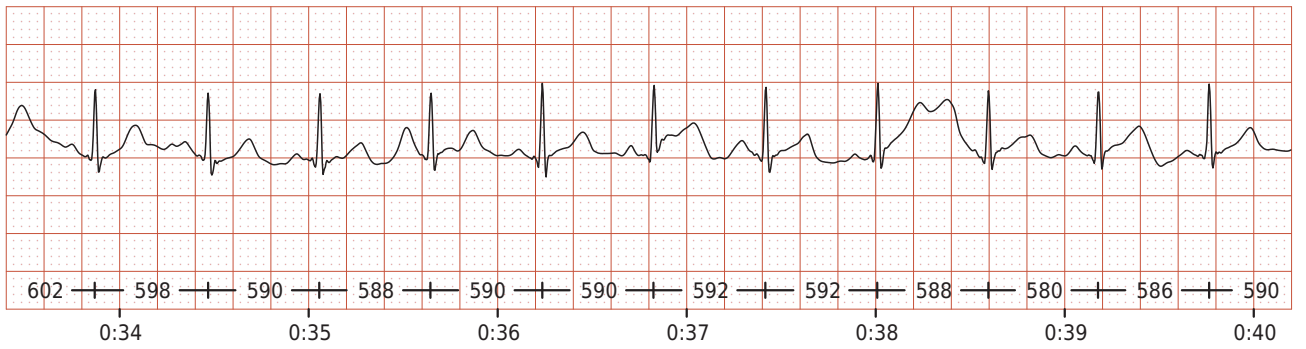
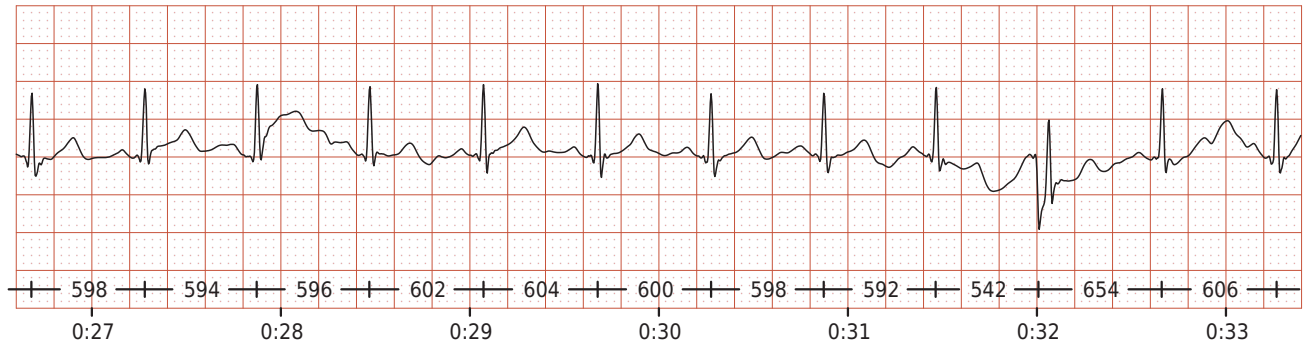
НЖЭС: 0

Тахикардия. ЧСС выше нормы. Возможные причины: тревожность, стресс, напряжение или физическая активность. Может быть признаком патологии.

Комментарий: -

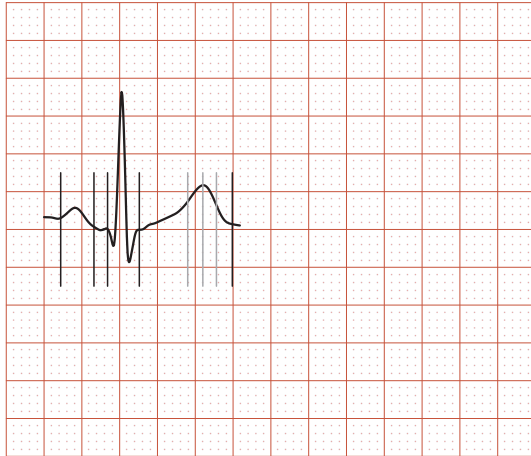
Фильтр: 50 Гц; 0.5-35 Гц; ЦФВЧ, 25 мм/с 10 мм/мВ





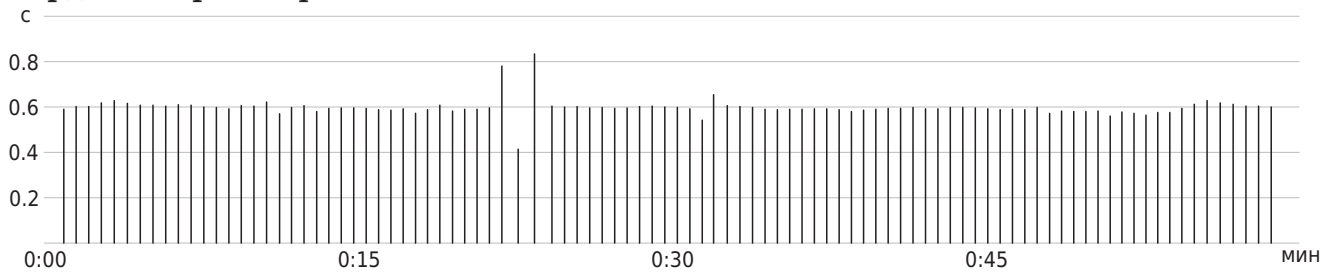
### Кардиоцикл

50 мм/с 20 мм/мВ

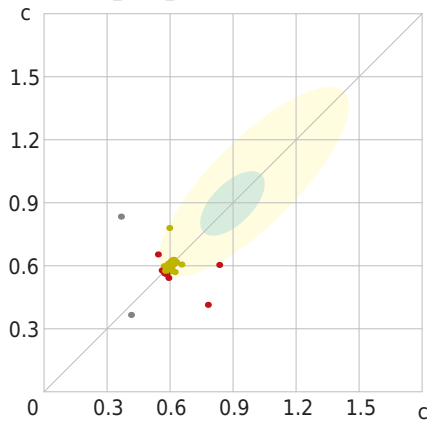


RR	=	<b>596</b>	МС
P	=	<b>88</b>	МС
PQ	=	<b>124</b>	МС
QRS	=	<b>84</b>	МС
QTc	=	<b>430</b>	МС
QT	=	<b>330</b>	МС

### Кардиоинтервалограмма



### Скаттерограмма

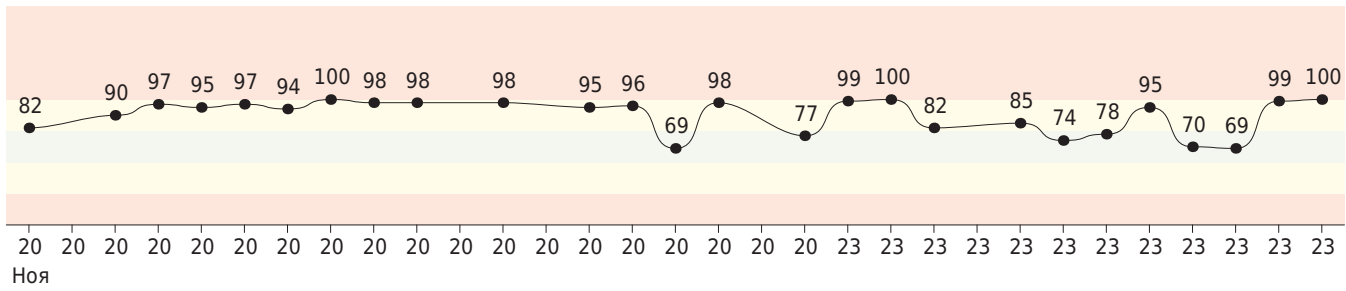


### Параметры ВСР

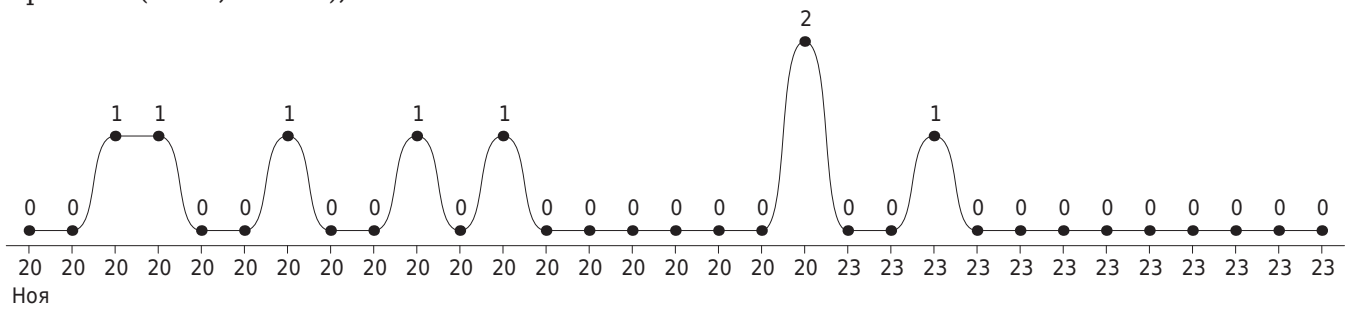
HR	=	<b>100</b>	/МИН	LF	=	<b>35.5</b>	МС <sup>2</sup>
Extr	=	<b>0</b>	ШТ.	HF	=	<b>23.1</b>	МС <sup>2</sup>
SDNN	=	<b>14.8</b>	МС	LF/HF	=	<b>1.5</b>	
TP	=	<b>109.6</b>	МС <sup>2</sup>	SI	=	<b>257.4</b>	о.е.

Динамика показателей (20 Ноября 2022 - 23 Ноября 2022)

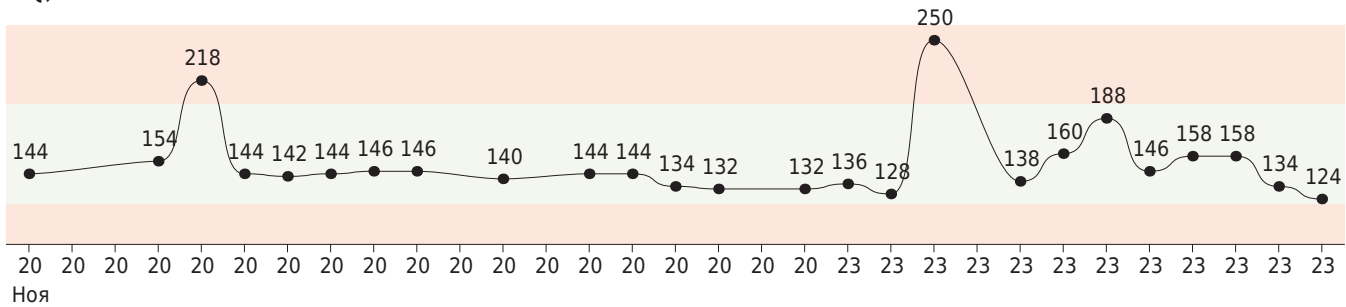
ЧСС, /мин



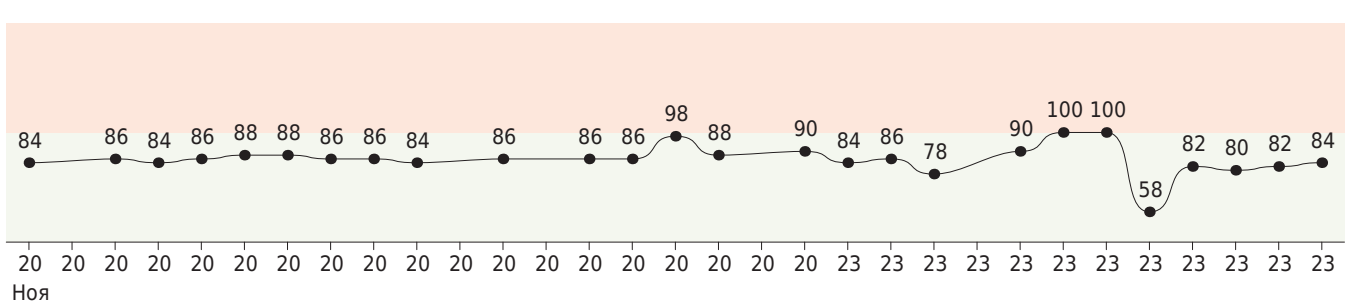
Аритмия (ЖЭС, НЖЭС), шт.



PQ, мс



QRS, мс



QTc, мс

