

ФИО: Садовский Сергей Павлович

Пол: Мужской

Возраст: 34

Вес: 99

Рост: 192

Дата: 2022-12-12

Время: 08:49:22 UTC+3



ЧСС: 99/мин

ЧСС мин.: 93/мин

ЧСС макс.: 104/мин

Ритм: Синусовый

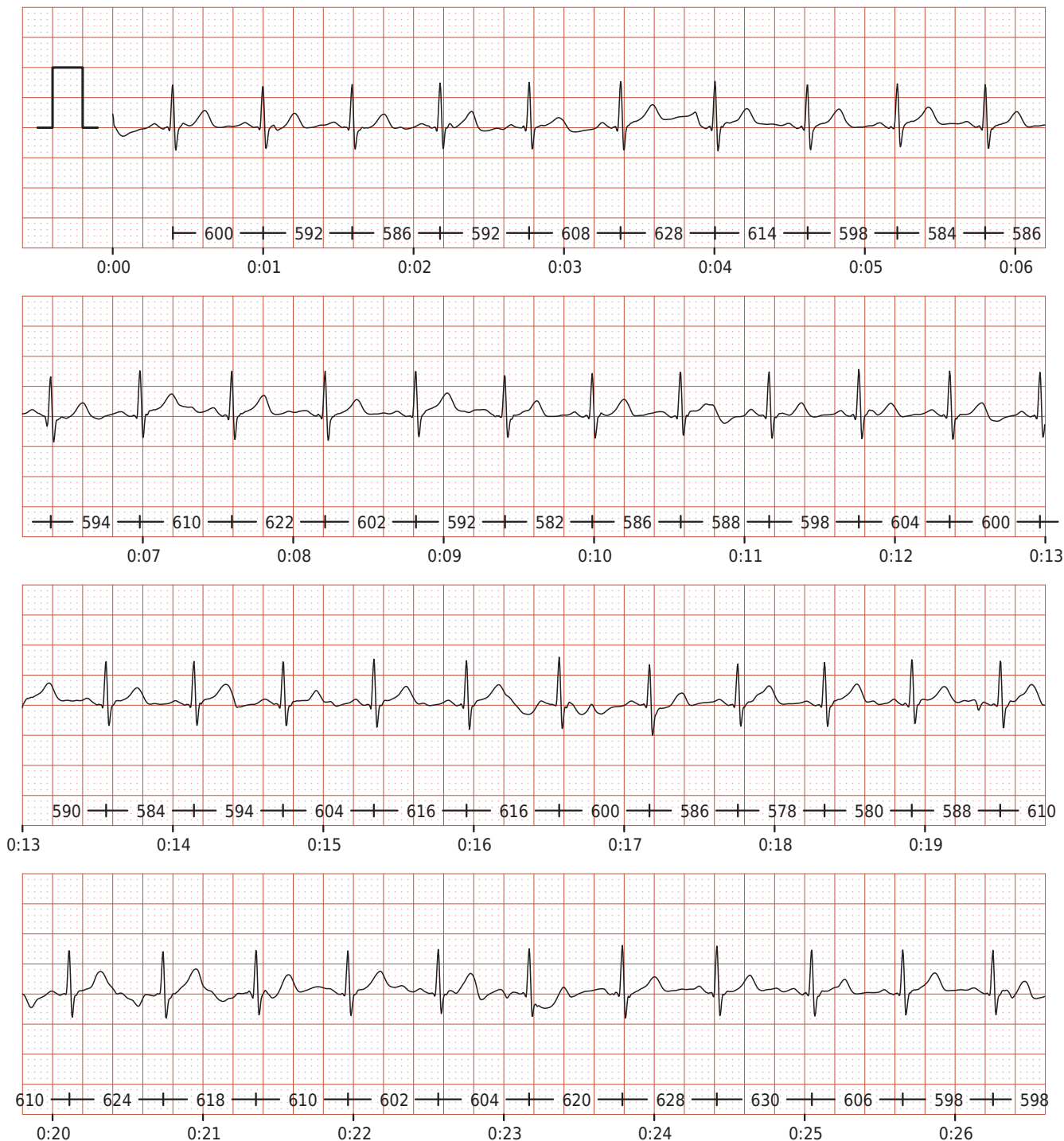
ЖЭС: 0

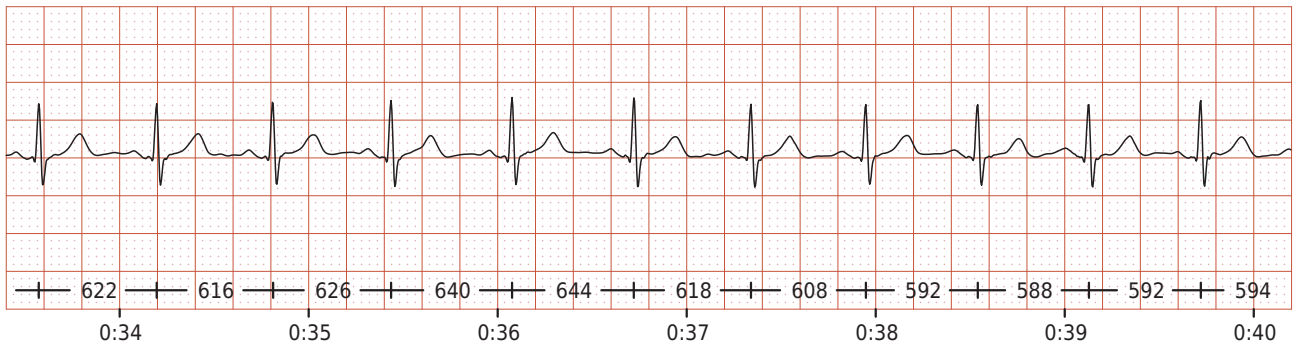
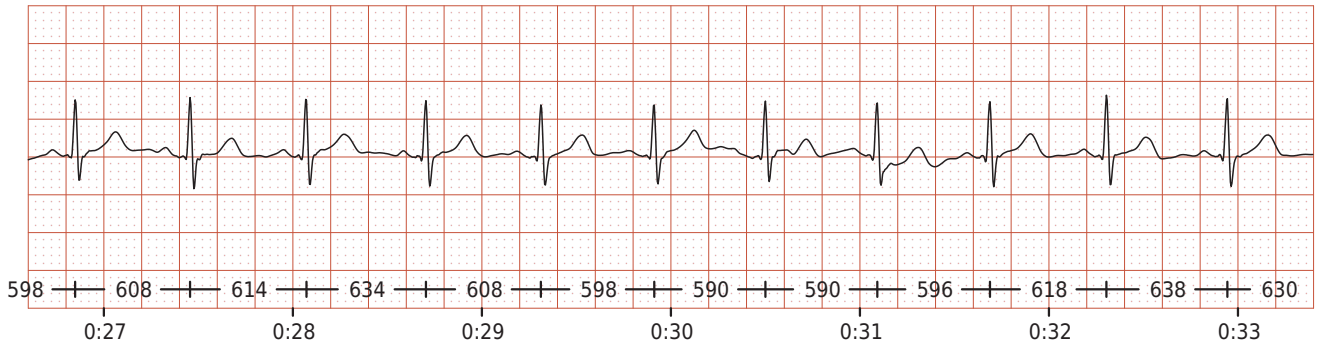
НЖЭС: 0

Ритм сердца нормальный. Нарушений не выявлено.

Комментарий: -

Фильтр: 50 Гц; 0.5-35 Гц; ЦФВЧ, 25 мм/с 10 мм/мВ





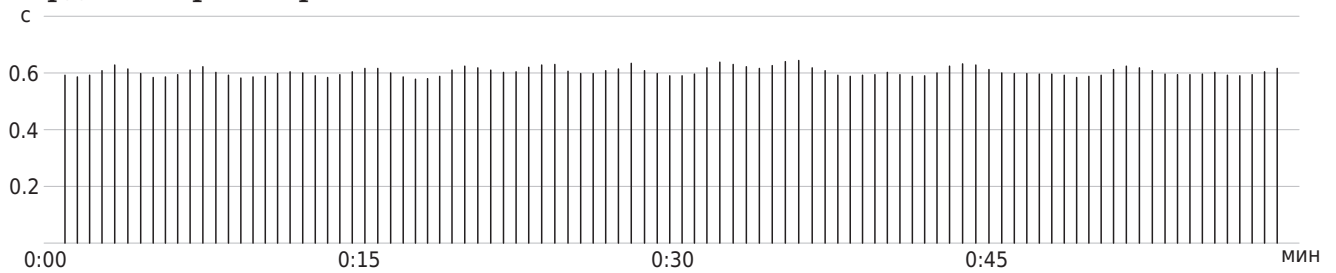
### Кардиоцикл

50 мм/с 20 мм/мВ

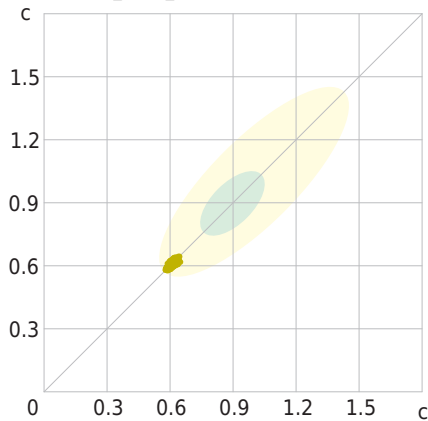


RR	=	<b>602</b>	МС
P	=	<b>94</b>	МС
PQ	=	<b>132</b>	МС
QRS	=	<b>84</b>	МС
QTc	=	<b>423</b>	МС
QT	=	<b>326</b>	МС

### Кардиоинтервалограмма



### Скаттерограмма

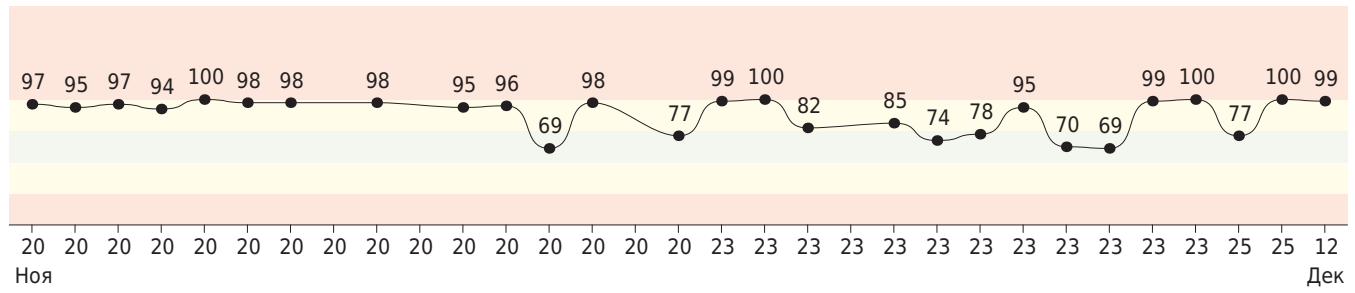


### Параметры ВСП

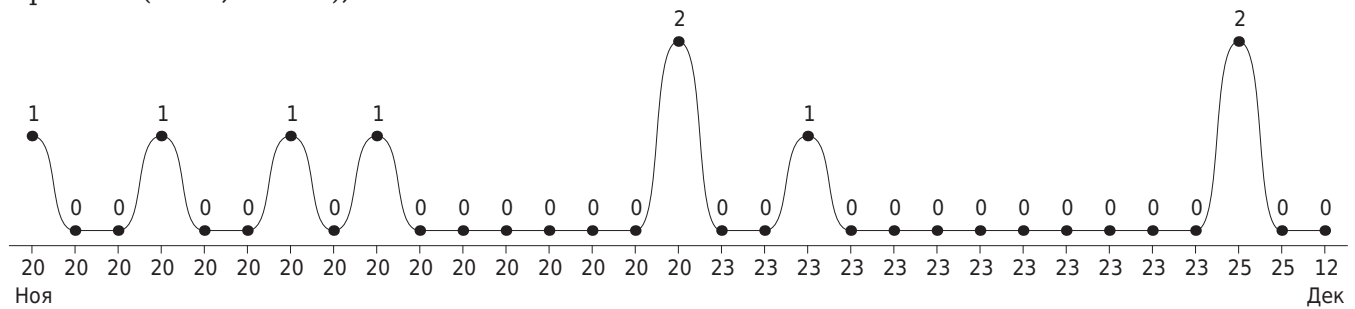
HR	=	<b>99</b>	/мин	LF	=	<b>86</b>	МС <sup>2</sup>
Extr	=	<b>0</b>	шт.	HF	=	<b>55.2</b>	МС <sup>2</sup>
SDNN	=	<b>15.3</b>	МС	LF/HF	=	<b>1.6</b>	
TP	=	<b>416.6</b>	МС <sup>2</sup>	SI	=	<b>213.6</b>	о.е.

### Динамика показателей (20 Ноября 2022 - 12 Декабря 2022)

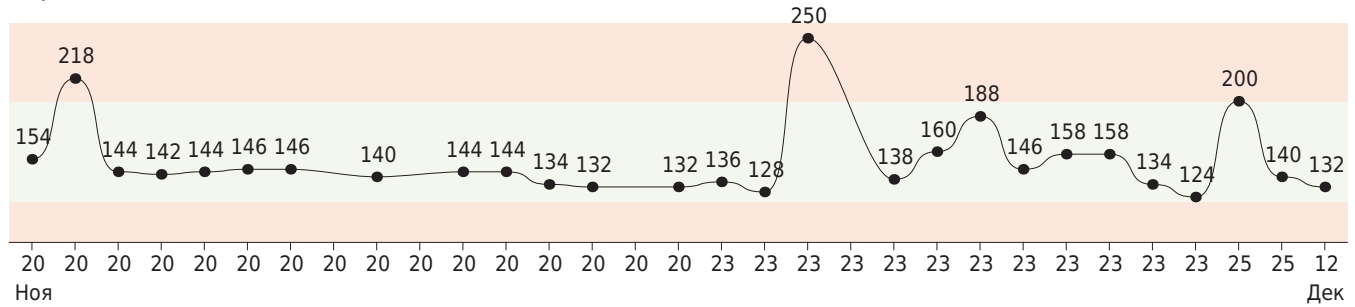
ЧСС, /мин



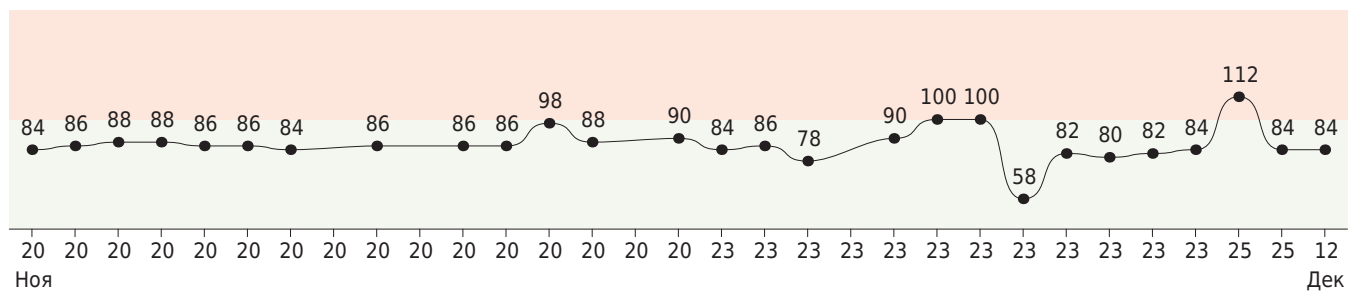
Аритмия (ЖЭС, НЖЭС), шт.



PQ, мс



QRS, мс



QTс, мс

